

VALVULA SOLENOIDE 2 VIAS GNV APE.



Modelo: CI - 1220 - 8 - SS

Marca: CODEIRON

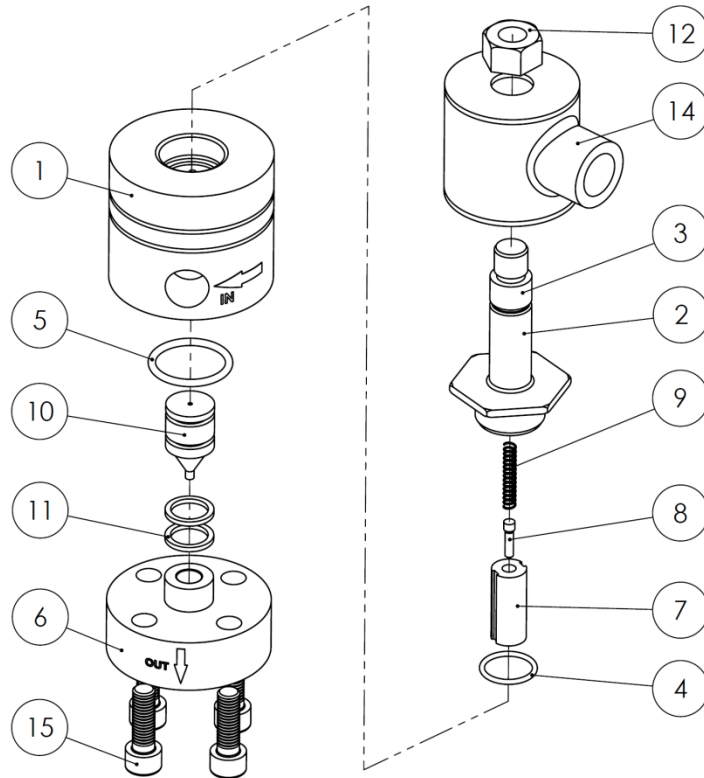
Origen: Industria Argentina

Norma: GE N1-441

ESPECIFICACION TÉCNICA

| | |
|-------------------------|-------------------------------------|
| Presión de operación | Nominal 250 BAR. Máxima 300 BAR. |
| Temperatura de servicio | -20°C / 90°C |
| Conexión estándar | 1/2 NPT |
| Pasaje | 12mm |
| Accionamiento | 2 vías a pistón servo pilotadas |
| Caudal | CV=1.8 |
| Posición de montaje | Vertical con bobina hacia arriba |
| Medidas | (Ø 59 x L134) mm |
| Peso Bruto | 1,9 Kg |
| Consumo Eléctrico | 220VCA - 0,11amp |
| Fluidos | Gas natural seco |

ESPECIFICACION DE MATERIALES



| Nro | Cant | Descripción | Material |
|-----|------|----------------------------|-------------------|
| 1 | 1 | CUERPO | AISI 304 |
| 2 | 1 | TAPA NO MAGNETICO | AISI 304 |
| 3 | 1 | PERNO MAGNETICO | SAE 1010 RECOCIDO |
| 4 | 1 | O-RING 2-017 | NITRILO 90 |
| 5 | 1 | O-RING 2-120 | NITRILO 90 |
| 6 | 1 | BRIDA | AISI 304 |
| 7 | 1 | PISTON PILOTO | SAE 1010 RECOCIDO |
| 8 | 1 | AGUJA PILOTO | AISI 304 |
| 9 | 1 | RESORTE | AISI 302 |
| 10 | 1 | PISTON PLASTICO | ACETAL |
| 11 | 2 | ARO PISTON PLASTICO | ACETAL |
| 12 | 1 | TUERCA SUPERIOR | AISI 304 O LATON |
| 13 | 1 | ESPIRA COBRE ELECTROLITICO | |
| 14 | 1 | BOBINA CON CAPUCHON | SAE 1212 |
| 15 | 4 | ISO 4762 M8 x 25mm | |