



CODEIRON™

# FICHA TECNICA



**DESCRIPCION:** VALVULA BREAK-AWAY LINEA 1/2 ALTO CAUDAL.

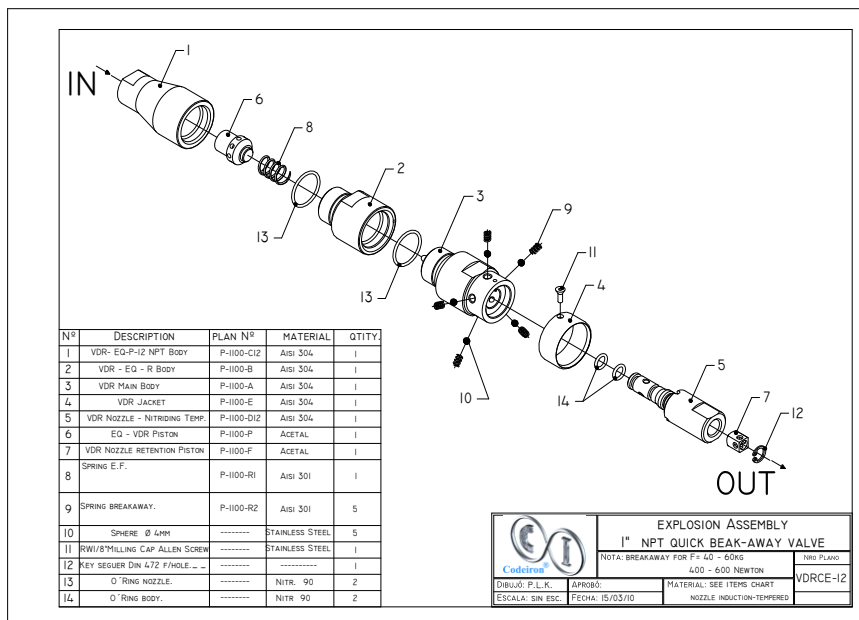
**MARCA:** CODEIRON.  
**ORIGEN:** INDUSTRIA ARGENTINA.  
**MODELO:** CI-1100-8-SS-HF.  
**NORMA:** NAG 441-2.

**MATERIALES DE CONSTRUCCION :**

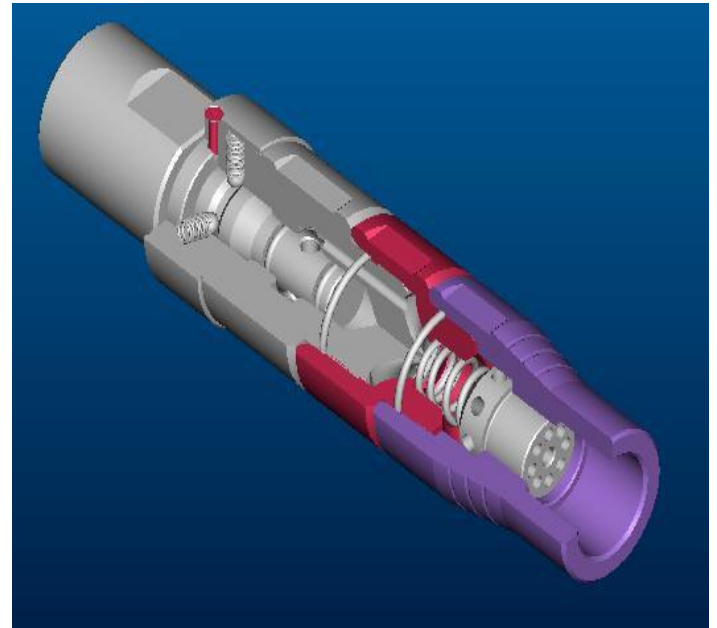
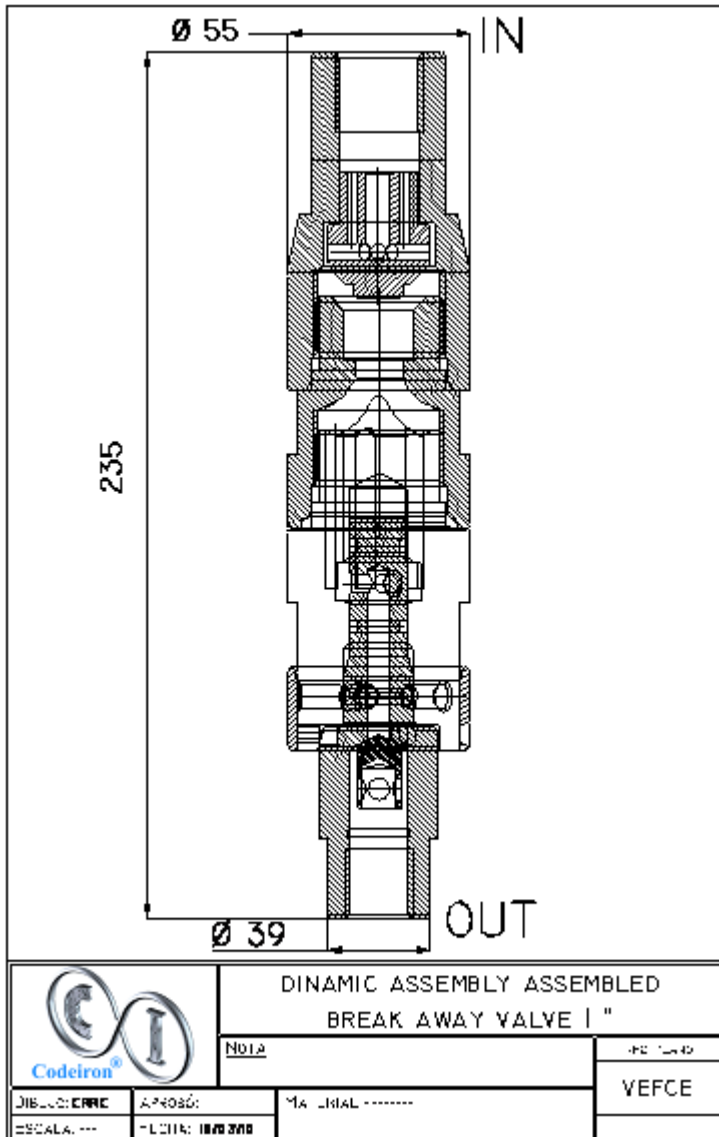
**CUERPO:** ACERO INOXIDABLE AISI 304.

**CARACTERISTICAS TECNICAS:**

**ACCIONAMIENTO :** DESACOPLE RAPIDO POR TRACCION.  
**F > 50 - 70 KG (500 - 700 NEW).**  
**PASAJE:** 12 MM.  
**CONEXION:** 1/2 NPTH.  
**PRESION DE TRABAJO:** 250 BAR.  
**PRESION MAXIMA :** 300 BAR.  
**CAUDAL :** 1.800 M3 / H.  
**TEMPERATURA DE TRABAJO :** -40° C / 90° C.  
**POSICION DE MONTAJE:** VERTICAL / HORIZONTAL.  
**MEDIDAS:** 55 x 55 x 255 MM.  
**PESO BRUTO:** 2.75 KG.  
**APLICACION:** GAS NATURAL VEHICULAR SECO.



## DIMENSIONES:



## PRECAUCION :

INSTALAR LA VALVULA BREAK AWAY DE LINEA CODEIRON™ CON UN FLEXIBLE DE AL MENOS 300 MM DE LONGITUD UBICADO A LA ENTRADA DE LA VALVULA A FIN QUE ESTA PUEDA PIVOTEAR CUANDO SUFRA UNA TRACCION , Y LA FUERZA RESULTANTE SE PRODUZCA EN LA MISMA DIRECCION DEL EJE LONGITUDINAL DE LA VALVULA.